



# magazine

OTTOBRE 2024

IL MAGAZINE DEDICATO AI PROFESSIONISTI NEL SETTORE ARREDOBAGNO E TERMOTECNICA

[www.cvbeltrame.it](http://www.cvbeltrame.it)

# Il futuro è oggi

**OGNI DECISIONE  
CHE PRENDIAMO OGGI  
È UN PASSO CONCRETO  
VERSO IL MONDO DI DOMANI.**

Il cambiamento e l'innovazione non sono più concetti lontani, ma stanno avvenendo adesso, nel presente. In un'epoca di rapide trasformazioni tecnologiche, transizione energetica e sostenibilità, ciò che costruiamo oggi definisce il nostro domani. Con questo titolo CVB vuole sottolineare l'urgenza di agire ora, investendo in soluzioni innovative e concrete per progettare e pianificare un futuro di maggior successo, sicuro e sostenibile.

# Verso nuove sfide



## CVB DIVENTA PARTNER DI GCgruppe, LEADER EUROPEO.

**Commerciale Veneta Beltrame S.P.A.** entra nella rete della tedesca **GCgruppe** con una operazione societaria strutturata che consolida ancora di più l'eccellenza di mercato conseguita dalla famiglia Beltrame in più di 35 anni di attività. La tedesca GCgruppe, con 270 società nel mondo

e oltre 35.000 dipendenti, è il **leader del mercato europeo della vendita all'ingrosso del settore Idrotermosanitario**. L'operazione dà vita ad una **nuova fortissima partnership commerciale** per un percorso comune di ulteriore sviluppo che inizierà, dal punto di vista operativo, il 1° ottobre.



### INTERVISTA

**Simone Beltrame**  
CEO CVB - Commerciale Veneta Beltrame

#### Cosa ha caratterizzato l'ultimo periodo di CVB?

Negli ultimi anni i nostri clienti ci hanno trovato affidabili, trasparenti e partner specializzati nella regione. La stretta collaborazione con i fornitori e i produttori italiani e internazionali si è consolidata sempre più nel corso degli anni, garantendoci sempre la massima qualità e il miglior rapporto qualità-prezzo. Una solida base per il futuro.

#### Quali sono le prospettive?

Il futuro che per noi è il presente richiede delle scelte importanti. È necessario consolidare l'azienda, valorizzandone il know-how ma al tempo stesso dobbiamo essere pronti per le nuove sfide del mercato globale. Ciò che fa la differenza oggi è riuscire a interpretare il presente con una visione verso il futuro.

#### Una scelta importante quella di diventare partner di GCgruppe?

Siamo orgogliosi che GCgruppe abbia trovato in noi il partner giusto. In Italia siamo la settima realtà che entra a far parte del gruppo e per noi è motivo di orgoglio. Una scelta che ci rafforzerà ulteriormente e assieme alla famiglia e a tutti i nostri collaboratori continueremo il nostro percorso di crescita e sviluppo.

#### Come si intende proseguire?

Dal punto di vista strategico, il colosso tedesco ha consolidato la propria posizione operando sempre, nelle realtà che già ne fanno parte, conservando la continuità e nel pieno rispetto dei valori originari e della conduzione familiare delle aziende partners con cui si è integrato. Questo, di fatto, significa che siamo due partner molto simili per visione e valori. Anche GC gruppe, nonostante le dimensioni, ha una conduzione familiare e queste caratteristiche comuni ci stanno consentendo di operare nel pieno rispetto delle stesse.

#### Quindi la famiglia Beltrame resterà alla guida?

Certo, la mia famiglia rimane alla guida della CVB e contestualmente alla partnership con GCgruppe il fondatore Armando Beltrame, nostro padre, ha affidato l'attività a noi figli che già da anni lavoriamo in azienda. Approfitto per ringraziare di cuore, a nome mio e dei miei fratelli, Fabio e Mirko, papà e

mamma che ci stanno consegnando questa grande realtà con la garanzia che ci metteremo il nostro massimo impegno. Commerciale Veneta Beltrame è uno dei più affermati attori nel mercato idrotermosanitario in Italia. Con oltre trentacinque anni di attività, l'azienda familiare trevigiana fondata da Armando Beltrame è sinonimo di affidabilità e propone un ampio assortimento di soluzioni dedicate all'arredobagno e alla termoidraulica ai propri clienti, tra privati e professionisti, nelle proprie 7 sedi. Detiene inoltre il 100% di Fluidindustriale Srl, altra eccellenza di settore con sede a Conegliano.

#### Cosa pensa GCgruppe?

Lo chiediamo a *Uwe Niederprüm, socio personalmente responsabile della Cordes & Graefe KG, la holding di GCgruppe.*

Il mercato italiano sta continuando a crescere e il nostro Gruppo ha deciso di investirci. Attivo nel mercato italiano dal 2018, GCgruppe trova in CVB la settima società partner in Italia raggiungendo così oltre 1.000 dipendenti e la terza posizione assoluta per quota di mercato detenuta. Con Commerciale Veneta Beltrame chiudiamo un altro accordo con un rinomato grossista che si unisce alla nostra rete. Un'azienda che porta con sé tradizione e famiglia. Il nostro piano di sviluppo vuole confermare il nostro impegno e la nostra volontà di valorizzare proficuamente le sinergie insieme a nuovi partner ed esplorare il potenziale di crescita comune.



SIAMO ORGOGLIOSI CHE **GCgruppe** ABBIAMO TROVATO IN NOI IL **PARTNER GIUSTO.**

UNA SCELTA CHE CI **RAFFORZERÀ ULTERIORMENTE E ASSIEME ALLA FAMIGLIA E A TUTTI I NOSTRI COLLABORATORI CONTINUEREMO IL NOSTRO PERCORSO DI CRESCITA E SVILUPPO.**



# Convention 2024 Professional Team

Il 4 ottobre si è svolta la prima convention della CVB-Professional Team. La giornata si è aperta con il convegno dal titolo **“Sostenibilità in azione: il futuro dell’energia”**, che ha visto la partecipazione di numerosi esperti del settore e figure di spicco della comunità imprenditoriale e accademica.

I lavori sono iniziati con i saluti di **Maurizio Nobili**, responsabile commerciale di CVB, che ha sottolineato l'importanza di aver creato un'occasione per approfondire insieme contenuti di rilievo con uno sguardo rivolto al futuro e alle nuove prospettive emergenti, specialmente in un settore in rapida trasformazione come quello della termotecnica.

Successivamente, il Prof. **Wilmer Pasut**, docente presso l'Università Ca' Foscari di Venezia, ha approfondito il tema **“La transizione energetica: il perché di un percorso obbligato e cosa può fare la termotecnica”**.

**Il suo intervento ha messo in luce l'urgenza di adottare misure concrete per una transizione energetica efficace, spiegando il ruolo fondamentale che la termotecnica può giocare nel ridurre l'impatto ambientale e nel migliorare l'efficienza energetica.**

Un altro momento centrale della mattinata è stato l'intervento della Senatrice **Roberta Toffanin**, esperto del Ministro dell'Ambiente e della Sicurezza Energetica, che ha presentato il **“Programma e linee governative per la transizione energetica”**. La Senatrice ha illustrato le politiche in corso e le azioni future che il governo intende adottare per accelerare la transizione energetica e garantire un futuro sostenibile per il Paese.

La giornata è proseguita con un intervento ispirazionale di **Riccardo Pittis**, ex giocatore di basket professionista, oggi speaker motivazionale e mental coach. Il suo discorso, dal titolo **“Giocare assieme per vincere assieme”**, ha offerto spunti su come il lavoro di squadra e la cooperazione siano fondamentali non solo nello sport, ma anche nel mondo del business e nelle sfide della sostenibilità.

Nel pomeriggio, i partecipanti hanno potuto seguire una serie di **workshop** tematici che hanno toccato diversi aspetti dell'innovazione e della sostenibilità. Tra i temi affrontati: il marketing contemporaneo, i numeri del business, le nuove regole per lo smaltimento efficace dei rifiuti e il futuro delle pompe di calore.

La giornata si è conclusa con il **CVB Show**, un momento conviviale e di spettacolo che ha riunito tutti i partecipanti, segnando il successo di una giornata targata CVB.




## professional team



### INTERVISTA

**Maurizio Nobili**  
Responsabile Commerciale  
CVB - Commerciale Veneta Beltrame

**Il mondo della termoidraulica continua a cambiare ad alta velocità, negli ultimi anni. Stiamo assistendo ad una rivoluzione vera e propria in campo energetico, cambiamenti sostanziali che colpiscono in pieno questo settore. Diventa, quindi, fondamentale per gli installatori e i tecnici essere informati e formati per aumentare la conoscenza e affrontare queste nuove sfide.**

### Com'è nata l'idea di creare il CVB Professional Team?

Nasce dal desiderio di consolidare il rapporto di fiducia che abbiamo costruito nel tempo con i nostri migliori clienti. Da sempre puntiamo a offrire non solo prodotti di alta qualità e innovativi, ma anche un servizio che risponda alle esigenze professionali di chi opera nel settore della termotecnica e dell'arredobagno. Abbiamo visto la **necessità di fornire un supporto più mirato** e continuativo, che permetta ai nostri partner di rimanere competitivi in un mercato in costante evoluzione. Abbiamo cercato di capire quali fossero concretamente le esigenze maggiori dei nostri clienti e dei nostri partner approfondendo anche il loro ruolo e il loro rapporto con i loro clienti per riuscire a dare servizi e soluzioni sempre più adeguati.

### Quali sono gli obiettivi principali?

Vogliamo che il CVB Professional Team sia una risorsa preziosa per i nostri clienti, un luogo in cui possano trovare aggiornamenti costanti sulle ultime novità del settore, tecnologie emergenti e tendenze di mercato. Inoltre, vogliamo fornire strumenti che li aiutino a **migliorare le proprie competenze e a restare all'avanguardia**. Si tratta di costruire un legame di fiducia reciproca che ci permetta di crescere insieme.

### Parlando di formazione, come intendete supportare i vostri clienti nell'affrontare le sfide di un mercato così dinamico?

La formazione è uno degli aspetti centrali del CVB Professional Team. Offriamo ai membri corsi di aggiornamento, workshop e seminari tecnici, tutti studiati per rispondere alle esigenze di chi opera quotidianamente nel nostro settore. L'obiettivo è dare loro gli stru-

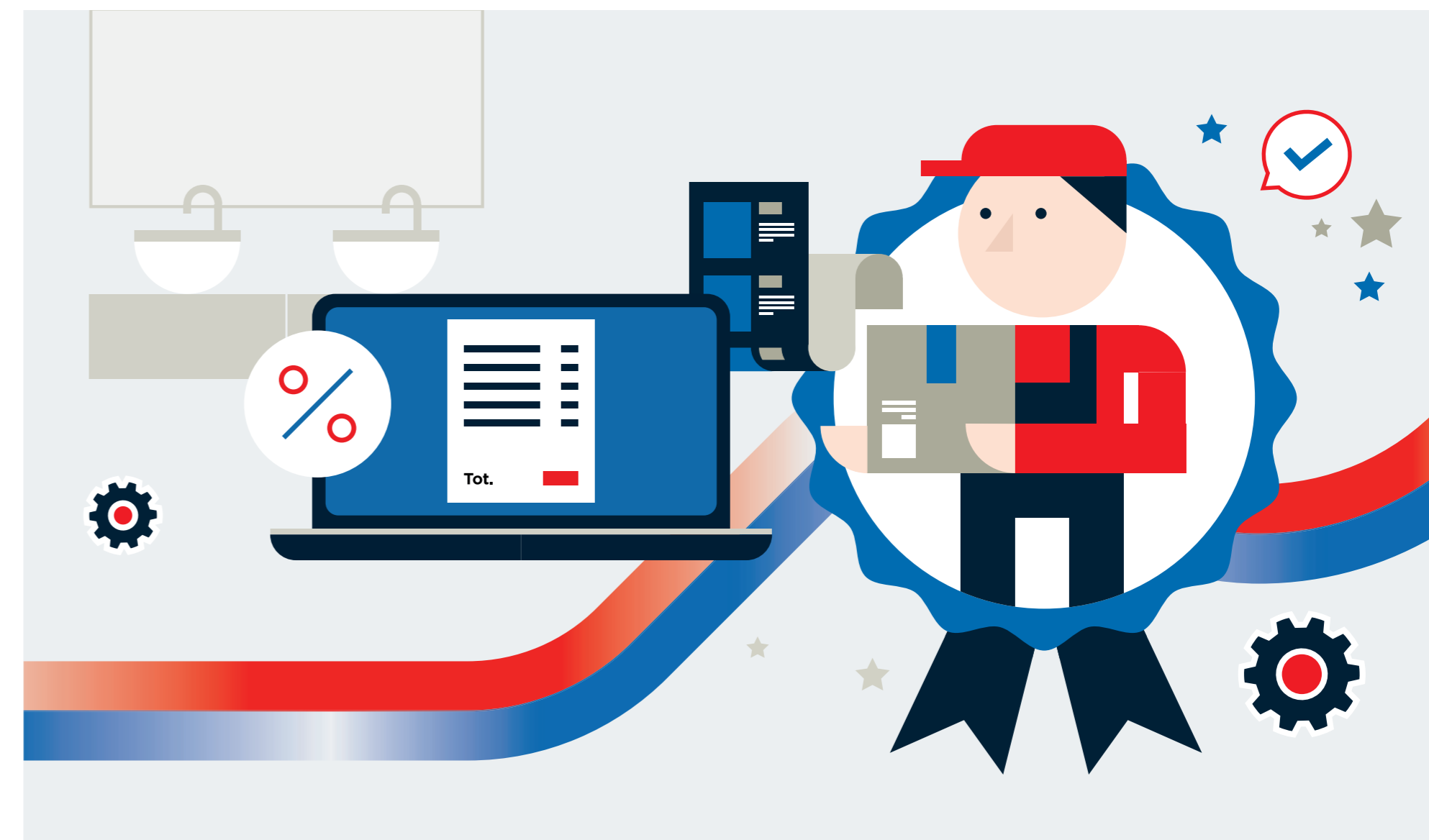
menti per affrontare al meglio le sfide che derivano da un mercato in continua evoluzione, dove nuove normative, tecnologie e soluzioni innovative giocano un ruolo fondamentale. Vogliamo che i nostri clienti possano affrontare questi cambiamenti con competenza e sicurezza, e per questo ci impegniamo a essere al loro fianco con una formazione costante e di alto livello.

### Quali vantaggi specifici offrite ai membri del CVB Professional Team?

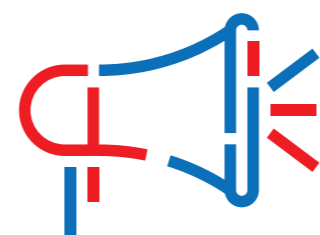
I membri del CVB Professional Team avranno accesso a una serie di **vantaggi esclusivi**. Oltre alla formazione dedicata, beneficeranno di soluzioni personalizzate, consulenze tecniche prioritarie e promozioni speciali su prodotti selezionati. Saranno invitati a eventi esclusivi, sia in presenza che online, dove potranno confrontarsi con altri professionisti del settore e approfondire le loro conoscenze. In sintesi, avranno un trattamento riservato che li metterà in una posizione privilegiata rispetto al mercato.

### Guardando al futuro, quali sono le prospettive per il CVB Professional Team e per l'azienda in generale?

**Il CVB Professional Team rappresenta un investimento strategico nel futuro.** Abbiamo grandi ambizioni per questo progetto e contiamo di ampliarlo ulteriormente, includendo sempre più professionisti che condividono la nostra visione di crescita e innovazione. Il mercato della termotecnica e dell'arredobagno è in costante evoluzione, e noi di CVB vogliamo essere leader in questo cambiamento, affiancando i nostri clienti in ogni fase del loro percorso professionale. Per noi, il successo del CVB Professional Team sarà un indicatore chiave del nostro impegno nel fornire valore reale ai nostri partner.



# Dove scorre la musica



show



La serata del **CVBShow**, svoltasi lo scorso 4 ottobre, è stata un vero successo, regalando ai partecipanti emozioni e musica straordinaria in una cornice spettacolare come quella di **Villa Cornér della Regina** a Cavasagra di Veduggio (TV).

**L'ATMOSFERA È STATA SPECIALE GRAZIE ALLA PRESENZA DI ARTISTI DI GRANDE CALIBRO CHE HANNO FATTO RIVIVERE LE HIT DEGLI ANNI '80 FINO AD OGGI, CON PERFORMANCE COINVOLGENTI E PIENE DI ENERGIA.**



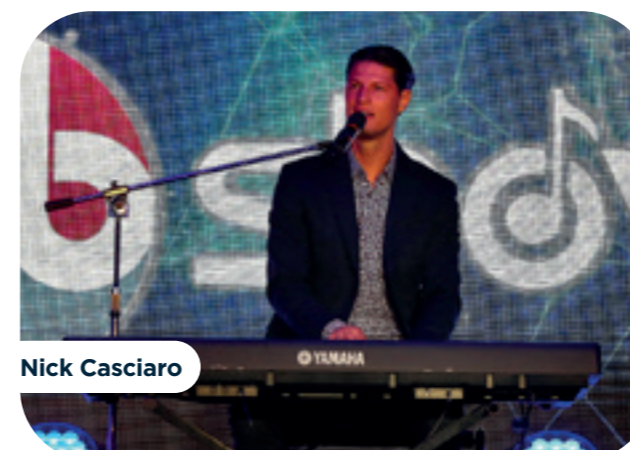
La presentatrice **Monica Morgan** di Radio BellaeMonella ha aperto la serata lasciando il palco alla prima esibizione di **Vangio**, che ha incantato tutti prima al pianoforte e poi con la sua voce. Il pubblico ha ballato sulle note della **Jova Safari**, una delle migliori tribute band di Jovanotti, e si è lasciato trascinare dalla straordinaria voce di **Nick Casciaro**, già finalista di Amici e vincitore di X Factor Romania. Non sono mancate le grandi hit come **Johnson Righeira**, indimenticato cantautore del duo "I Righeira", seguito da **Tracy Spencer**, icona della musica degli anni '80. L'emozione è cresciuta con **Marco e Marta Ferradini**, che hanno deliziato il pubblico con brani tra cui il celebre "Teorema". La carica punk rock di **Namida**, che ha recentemente aperto i concerti di Vasco Rossi a San Siro, ha portato un'energia esplosiva alla serata. Non sono mancati momenti più riflessivi tra cui la visione in anteprima del nuovo video corporate, il tutto è stato accompagnato da una cena deliziosa, rendendo l'esperienza ancora più piacevole e memorabile.



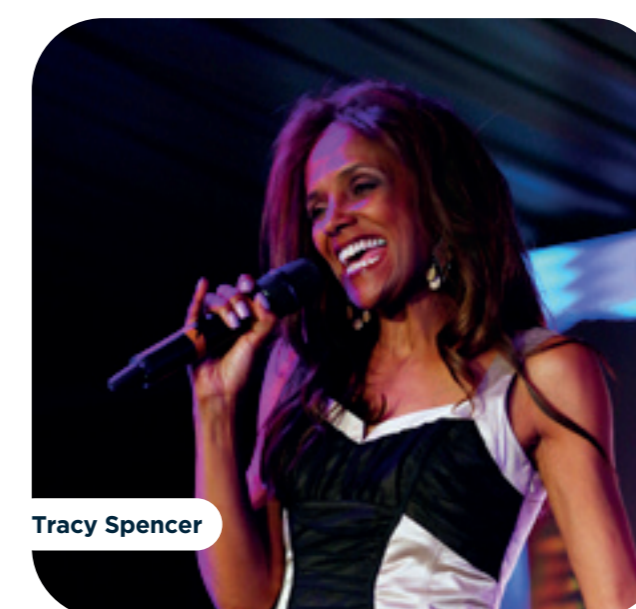
GUARDA TUTTE LE FOTO DELL'EVENTO



Marco Ferradini



Nick Casciaro



Tracy Spencer



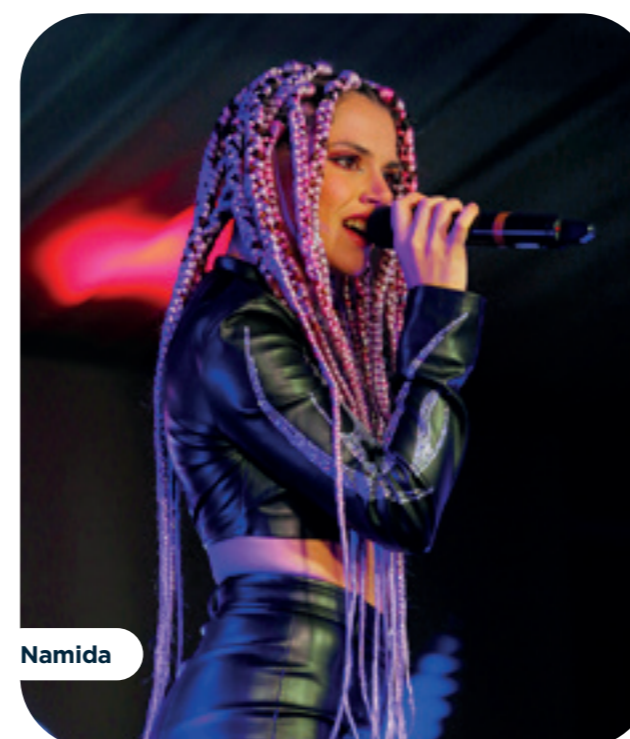
Vangio



Jova Safari



Johnson Righeira



Namida



# Efficienza e sostenibilità

Un impegno che genera valore.

L'efficienza energetica e la sostenibilità sono oggi due pilastri fondamentali per garantire uno sviluppo responsabile e duraturo, rappresentando un binomio strategico per il futuro. Questi concetti, una volta considerati separatamente, sono oggi sempre più integrati in un modello di crescita che punta non solo a soddisfare le esigenze attuali, ma anche a limitare l'impatto ambientale e a promuovere un uso consapevole delle risorse. L'efficienza energetica implica l'adozione di misure volte a ridurre i consumi

senza compromettere il comfort o la produttività, mentre la sostenibilità mira a proteggere e preservare le risorse naturali per le generazioni future. Ridurre i consumi energetici e adottare pratiche sostenibili non solo rappresenta una scelta obbligata per tutelare il pianeta, ma offre anche vantaggi concreti dal punto di vista economico e sociale. Riducendo il consumo di energia, le aziende possono abbattere i costi operativi e quelli legati alla gestione delle risorse.



## Investire in tecnologie innovative e in processi a basso impatto ambientale

UNA SCELTA CHE SI STA RIVELANDO SEMPRE DI PIÙ UN FATTORE DECISIVO PER LA CRESCITA E IL SUCCESSO DI MOLTE IMPRESE.

L'introduzione di sistemi ad alta efficienza energetica, fonti rinnovabili e tecnologie di gestione intelligente delle risorse consente non solo di ridurre i costi operativi, ma anche di aumentare la competitività sul mercato. Le aziende che adottano questi approcci, infatti, rispondono alle crescenti richieste di responsabilità ambientale da parte dei consumatori e delle istituzioni, che premiano le realtà capaci di coniugare crescita economica e rispetto dell'ambiente.

Adottare tecnologie pulite e gestire le risorse in modo oculato non solo permette di proteggere l'ambiente, ma assicura anche un miglioramento della qualità della vita e una maggiore resilienza economica. Questo modello di sviluppo integrato e responsabile è fondamentale per garantire un futuro sostenibile, in cui l'equilibrio tra crescita economica e tutela dell'ambiente diventi una realtà consolidata.

### IMPIANTI A BASSA TEMPERATURA

Nuovi prodotti come i termoaccumulatori combinati, sono adatti anche per impianti a bassa temperatura alimentati a pompa di calore. Questi impianti permettono un risparmio energetico significativo e sono ideali per le nuove costruzioni e le ristrutturazioni mirate a ridurre l'impatto ambientale.

### RECUPERO ACQUE REFLUE E PIOVANE

Il recupero delle acque reflue e piovane è una soluzione sostenibile sempre più adottata per preservare le risorse idriche. Attraverso tecnologie di trattamento e stoccaggio, queste acque possono essere riutilizzate per l'irrigazione, la pulizia o in processi industriali, riducendo la domanda di acqua potabile. Questo approccio contribuisce a una gestione più efficiente delle risorse idriche, mitigando gli effetti della siccità e riducendo l'impatto ambientale.



# L'approccio eco-friendly per un futuro sostenibile



Il settore termoidraulico ha subito una forte evoluzione negli ultimi anni, integrando soluzioni sostenibili nella gestione degli impianti domestici, considerato un aspetto sempre più cruciale nella riduzione dell'impatto ambientale. Le imprese del settore stanno adottando tecnologie avanzate e approcci progettuali innovativi per rendere più sostenibili i loro servizi.

Le pompe di calore sfruttano energie rinnovabili come aria, acqua o suolo per riscaldare e raffreddare gli ambienti della casa. Questi sistemi trasferiscono il calore presente nell'ambiente esterno all'interno dell'abitazione durante l'inverno, e in senso opposto durante l'estate, garantendo comfort in tutte le stagioni. Grazie alla capacità di utilizzare risorse naturali, le pompe di calore contribuiscono a ridurre l'uso di combustibili fossili e le emissioni di CO2, rendendole una scelta eco-sostenibile per le abitazioni moderne.

I pannelli solari termici rappresentano una tecnologia che sfrutta il sole per generare acqua calda. Questo tipo di impianto consente non solo di ridurre notevolmente il consumo di ener-

gia elettrica o gas per il riscaldamento dell'acqua, ma anche di abbassare i costi in bolletta, offrendo un'opzione economica e sostenibile.

Un ruolo fondamentale nel miglioramento dell'efficienza energetica è svolto anche dall'isolamento termico degli edifici. Pannelli isolanti su pareti, tetti e pavimenti permettono di mantenere una temperatura interna costante, evitando dispersioni di calore in inverno e mantenendo gli ambienti freschi in estate. Un buon isolamento riduce la necessità di utilizzare impianti di riscaldamento e raffrescamento, con evidenti vantaggi sia in termini economici che ambientali.

Infine, l'utilizzo di termostati intelligenti consente una gestione ottimale della temperatura interna. Questi dispositivi sono regolabili in base alle abitudini quotidiane degli abitanti della casa e permettono di ridurre i consumi energetici evitando sprechi. Possono abbassare la temperatura quando non c'è nessuno in casa o regolarla in base alle condizioni atmosferiche esterne, offrendo oltre al comfort anche un notevole risparmio sui costi energetici.

## Una casa intelligente e sostenibile

La domotica e le Smart Home non sono più un lusso riservato a pochi, ma stanno diventando sempre più accessibili, rivoluzionando il modo in cui vengono gestite le abitazioni. Questi sistemi intelligenti permettono di controllare e automatizzare diverse funzioni domestiche come il riscaldamento, l'illuminazione, la sicurezza e gli elettrodomestici, attraverso dispositivi connessi e app direttamente da cellulare.

Uno dei principali vantaggi è la gestione ottimale del riscaldamento, che consente di regolare le temperature in base alle esigenze quotidiane, riducendo gli sprechi energetici e migliorando il comfort domestico. Grazie ai sistemi domotici è possibile monitorare i consumi in tempo reale e programmare gli impianti per funzionare solamente quando necessario. Questo non riduce solo i costi delle bollette, ma contribuisce anche a diminuire l'impatto ambientale rendendo la casa efficiente e sostenibile. Le Smart Home non rappresentano quindi solo un'evoluzione tecnologica, ma una vera e propria opportunità per migliorare la sostenibilità delle abitazioni e la consapevolezza dei consumi energetici.



Termostati intelligenti

# Patente a punti? Non solo in strada. Arriva la Patente a crediti nei cantieri

A partire dal 1° ottobre 2024 vige l'obbligo della **patente a crediti per la sicurezza nei cantieri edili** pertanto imprese e lavoratori autonomi devono dotarsene. A prevederlo è il nuovo art.27 del Testo Unico della Sicurezza, come modificato dall'art.29, comma 19 del D.L. 19/2024. Una normativa che fa parte delle iniziative previste dal Piano Nazionale di Ripresa e Resilienza (PNRR 4) e **mira a migliorare la sicurezza nei cantieri e la qualità delle competenze dei lavoratori**, attraverso un sistema che premia la formazione e il rispetto delle normative.



## COS'È?

La patente a crediti è un sistema di qualificazione che assegna punti (o crediti) ai lavoratori del settore edile in base alla loro formazione, alle competenze tecniche e al rispetto delle norme di sicurezza sul lavoro. L'obiettivo principale è creare un meccanismo che incentivi la formazione continua e aumenti la consapevolezza dei rischi, garantendo che i lavoratori edili siano adeguatamente preparati per affrontare le sfide del loro lavoro quotidiano.

## COME FUNZIONA?

Il sistema della patente a crediti funziona sulla base di un accumulo e decadimento di punti, simile alla patente a punti per i conducenti di veicoli, ma adattato al contesto lavorativo. I lavoratori del settore edile guadagnano crediti attraverso la partecipazione a corsi di formazione obbligatori e facoltativi, l'aggiornamento professionale e il rispetto delle norme di sicurezza sul cantiere.

## CHI DEVE DOTARSI DELLA PATENTE A PUNTI

Saranno obbligati a dotarsi della patente a punti le imprese e i lavoratori autonomi che operano nei cantieri temporanei o mobili, individuati dall'articolo 89, comma 1, lettera a) del Testo Unico per la sicurezza sul lavoro (D.lgs. 81/2008). Si tratta dei cantieri in cui si realizzano i lavori edili o di ingegneria civile indicati nell'Allegato X dello stesso Testo Unico:

- costruzione, manutenzione, riparazione, demolizione, conservazione, risanamento, ristrutturazione o equipaggiamento;
- trasformazione, rinnovamento o smantellamento di opere fisse, permanenti o temporanee, in muratura, in cemento armato, in metallo, in legno o in altri materiali, comprese le parti strutturali delle linee elettriche e le parti strutturali degli impianti elettrici;
- opere stradali, ferroviarie, idrauliche, marittime, idroelettriche e, solo per la parte che comporta lavori edili o di ingegneria civile, le opere di bonifica, di sistemazione forestale e di sterro;
- scavi, montaggio e smontaggio di elementi prefabbricati utilizzati per la realizzazione di lavori edili o di ingegneria civile.

Non avranno l'obbligo di acquisire la patente a punti le imprese in possesso di una certificazione Soa.

## COME RICHIEDERE LA PATENTE A PUNTI

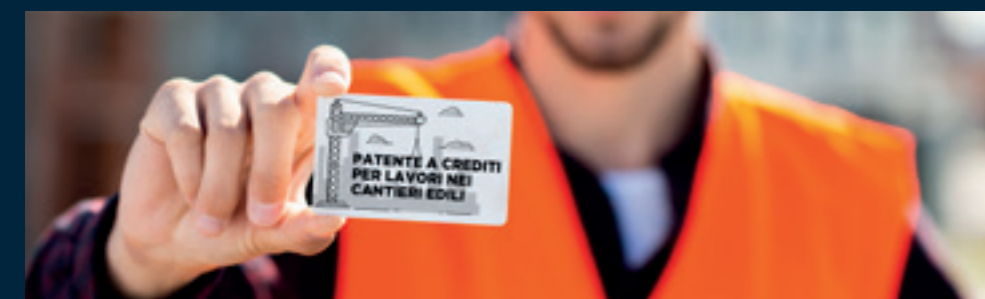
L'impresa o il lavoratore autonomo dovrà richiedere la patente a punti alla sede territoriale dell'ispettorato nazionale del lavoro.

## COME FUNZIONA LA PATENTE A PUNTI

La patente a punti verrà rilasciata con un punteggio iniziale di 30 crediti e subirà decurtazioni variabili a seconda della gravità della violazione:

- 10 crediti per le violazioni che portano alla sospensione dell'attività imprenditoriale, indicate nell'Allegato I del Testo Unico, come ad esempio la mancata elaborazione del Dvr o del Piano di emergenza ed evacuazione;
- 7 crediti per le violazioni che espongono i lavoratori ai rischi indicati nell'Allegato XI, come il rischio di esplosione o sprofondamento;
- 5 crediti per l'impiego di lavoratori irregolari;
- 20 crediti per la morte di un lavoratore causata dalla responsabilità del datore di lavoro;
- 15 crediti per un infortunio che causa l'invalidità permanente del lavoratore;
- 10 crediti per un infortunio che causa l'invalidità temporanea del lavoratore.

Nei casi di infortuni che causano la morte o l'invalidità, l'ispettorato del lavoro potrà sospendere la patente a punti fino a 12 mesi. Per lavorare nei cantieri sarà necessario che sulla patente a punti siano presenti almeno 15 crediti residui, pena il pagamento di una sanzione amministrativa da 6mila a 12mila euro. L'impresa che, al momento della decurtazione, è impegnata nella realizzazione di un lavoro che fa parte di un contratto di appalto o subappalto, potrà comunque portarlo a termine. Chi ha subito le decurtazioni, potrà recuperare fino a 15 crediti con la frequenza di corsi in materia di sicurezza.



## ACCUMULO DI CREDITI:

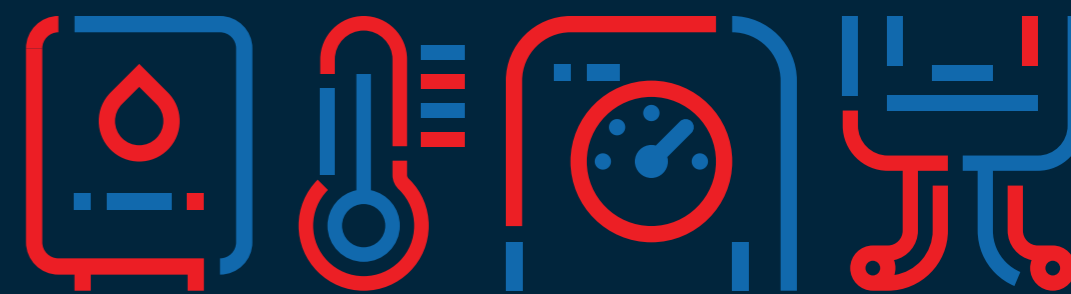
- **Formazione obbligatoria:** i lavoratori ricevono crediti per aver partecipato ai corsi di sicurezza obbligatori, che coprono argomenti come il corretto utilizzo dei dispositivi di protezione individuale (DPI), la prevenzione degli infortuni e l'uso sicuro di macchinari e attrezzature.
- **Formazione facoltativa:** ulteriori crediti possono essere ottenuti con la partecipazione a corsi specialistici su nuove tecnologie edili, sostenibilità ambientale o tecniche di costruzione avanzate.

- **Esperienza professionale:** l'esperienza maturata nei cantieri può essere riconosciuta sotto forma di crediti, in base agli anni di servizio e ai progetti completati.



## APPROFONDIMENTO

**Fabio Morellato**  
Responsabile settore Professionale  
CVB - Commerciale Veneta Beltrame



# Le comunità energetiche, una nuova generazione di clienti



Una nuova tipologia di domanda del mercato in continua crescita.

Negli ultimi anni, le comunità energetiche si sono affermate come un modello innovativo e sostenibile per la produzione, il consumo e la gestione dell'energia. Queste entità stanno rivoluzionando il modo in cui pensiamo e utilizziamo l'energia, segnando un passo significativo verso la transizione energetica. Le comunità energetiche sono costituite da un gruppo di utenti che possono includere cittadini, aziende e amministrazioni pubbliche. Questi gruppi decidono di collaborare per produrre, consumare e gestire energia proveniente da fonti rinnovabili locali, come pannelli solari e impianti eolici. L'obiettivo principale è quello di creare un sistema energetico più sostenibile e ridurre la dipendenza dalle grandi compagnie energetiche tradizionali. Grazie a questo approccio collettivo, le comunità non solo migliorano la loro autosufficienza energetica, ma contribuiscono anche alla lotta contro i cambiamenti climatici. Una comunità energetica non si limita a essere un singolo consumatore, ma rappresenta un vero e proprio collettivo di utenti. Questa nuova tipologia di domanda del mercato è in continua

crescita e richiede una gamma di servizi specializzati. Tra questi l'installazione, la manutenzione e la gestione di impianti rinnovabili, come pannelli solari e batterie di accumulo, così come pompe di calore e altri sistemi innovativi. Inoltre, le comunità energetiche necessitano di servizi di consulenza per l'ottimizzazione energetica, oltre a partner che possano supportarle nell'implementazione di aggiornamenti e soluzioni integrate. Questo rappresenta un nuovo target a cui le aziende possono rivolgersi, offrendo loro una vasta gamma di servizi personalizzati e di alta qualità. Un aspetto fondamentale da considerare è la possibilità, da parte delle comunità energetiche, di beneficiare di significativi incentivi economici per la produzione di energia rinnovabile. Questi includono meccanismi come lo scambio sul posto e detrazioni fiscali per l'installazione di impianti verdi. Questa dimensione finanziaria rende il modello non solo sostenibile dal punto di vista ambientale, ma anche interessante dal punto di vista economico, spingendo verso una crescita costante e sostenibile di nuove comunità. Le comunità energetiche non

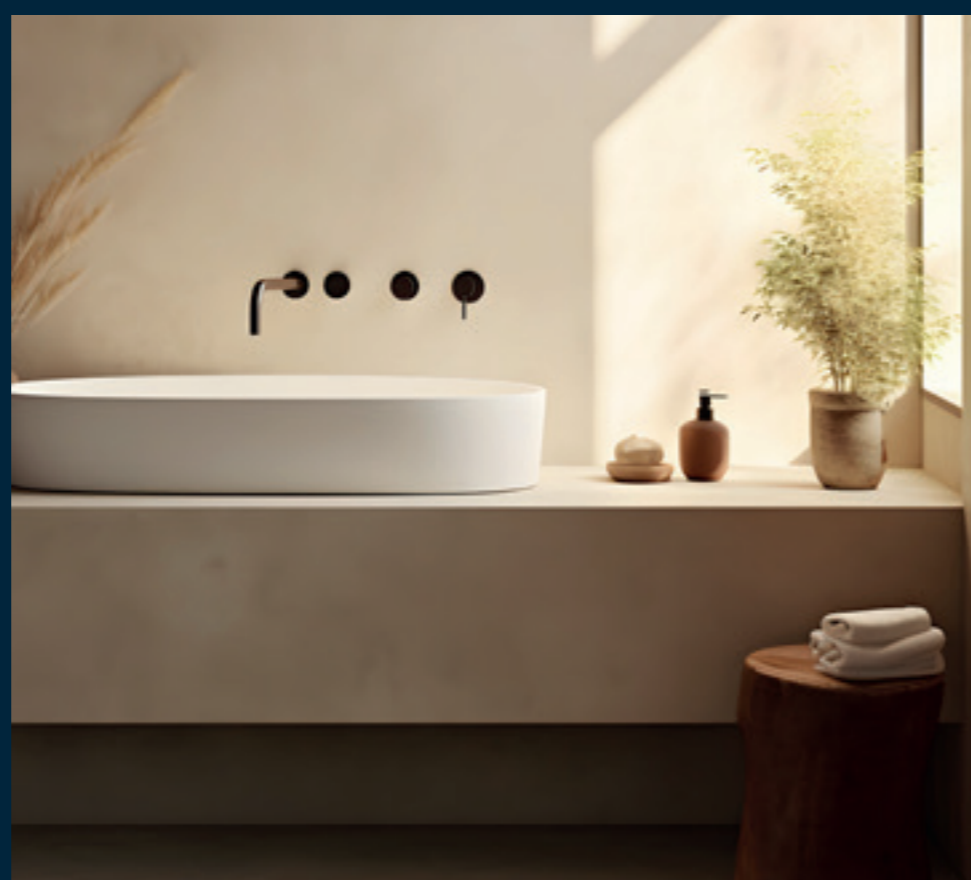
rappresentano una semplice tendenza temporanea, ma un modello destinato a diventare sempre più rilevante nel futuro. Grazie alla loro capacità di promuovere la sostenibilità energetica e di coinvolgere attivamente i consumatori, queste iniziative stanno contribuendo a una trasformazione profonda del panorama energetico. La partecipazione attiva degli utenti, che diventano protagonisti nella gestione e nell'ottimizzazione dei propri consumi energetici, è un cambiamento culturale che va ben oltre la mera produzione di energia.

Le comunità energetiche rappresentano, quindi, una nuova generazione di clienti, pronti a rispondere alle sfide energetiche del presente e del futuro. In un mondo che chiede sempre più attenzione alla sostenibilità, le comunità energetiche sono una risposta concreta e immediata, pronte a cambiare il nostro futuro energetico.



# Tendenze 2024 arredobagno

“ Per il 2024, si conferma il concetto di trasformazione dello spazio 'bagno' in un ambiente dedicato all'unione tra relax e funzionalità. Prevalgono le scelte semplici ma non banali che riescono a personalizzare questo ambiente pur conservando la praticità. Il bagno del futuro è uno spazio in cui bellezza e utilità si incontrano armoniosamente.



## Minimalismo e Funzionalità

Due elementi chiave caratterizzano questa evoluzione: linee pulite e design essenziale. Un approccio che tende ad eliminare il superfluo, mettendo in risalto la semplicità e l'eleganza. I mobili sospesi sono un elemento fondamentale di questa tendenza. Essi non solo conferiscono un aspetto leggero e arioso all'ambiente, ma facilitano anche la pulizia del pavimento, ottimizzando lo spazio disponibile.

### DOCCE A FILO PAVIMENTO: ELEGANZA E FUNZIONALITÀ

Questa soluzione offre una combinazione di estetica raffinata e praticità che risponde alle esigenze moderne di comfort e accessibilità. Le docce a filo pavimento si integrano perfettamente con il pavimento del bagno, creando una superficie continua senza interruzioni visive. Questo design minimale dona all'ambiente un aspetto moderno e spazioso, eliminando le barriere tradizionali delle docce con piatto sopraelevato. La continuità del pavimento è particolarmente apprezzata in bagni di piccole dimensioni, dove ogni centimetro conta per creare un senso di apertura e fluidità. Uno dei maggiori vantaggi delle docce a filo pavimento è l'**accessibilità**. L'assenza di un gradino o di un bordo rende l'ingresso e l'uscita dalla doccia molto più agevole, soprattutto per persone anziane, bambini o chiunque abbia difficoltà motorie. Questo design senza barriere è conforme ai principi dell'Universal Design, rendendo il bagno utilizzabile da persone di tutte le età e abilità, senza compromettere lo stile. Le docce a filo pavimento sono anche sinonimo di **facilità di pulizia e manutenzione**. Con meno angoli e fessure rispetto ai piatti doccia tradizionali, la pulizia risulta più semplice e veloce. Inoltre, i materiali utilizzati per il pavimento, come piastrelle antiscivolo o resine specifiche, sono scelti per resistere all'acqua e all'umidità, riducendo la formazione di muffe e garantendo una

maggiore igiene. Al tempo stesso consentono di creare uno spazio doccia che si armonizza perfettamente con il resto del bagno, esprimendo il proprio stile personale. Le canaline di scarico, spesso invisibili, possono essere posizionate in vari punti della doccia, garantendo un drenaggio efficiente e discreto. Quelle più moderne possono essere arricchite con soluzioni tecnologiche innovative. Pannelli touch per il controllo della temperatura e della pressione dell'acqua, sistemi di illuminazione LED integrati e diffusori di aromaterapia sono solo alcune delle opzioni disponibili per trasformare la doccia in un'esperienza sensoriale completa.



### VASCHE FREESTANDING: LUSO E VERSATILITÀ



Queste vasche indipendenti diventano il punto focale del bagno, aggiungendo un tocco di lusso e raffinatezza. La loro **versatilità** in termini di posizionamento permette di sfruttare al meglio lo spazio disponibile, rendendole una **scelta pratica oltre che estetica**. La loro collocazione indipendente dal muro le rende vere e proprie opere d'arte, capaci di attrarre l'attenzione e di definire lo stile dell'ambiente. Disponibili in diverse forme - ovale, rettangolare, asimmetrica - e materiali - acrilico, pietra, ghisa smaltata - possono adattarsi a qualsiasi tipo di

arredamento, dal più classico al più contemporaneo. Una delle caratteristiche principali delle vasche freestanding è la libertà di posizionamento. A differenza delle vasche tradizionali, che necessitano di essere installate contro una parete, le vasche freestanding possono essere collocate in qualsiasi punto della stanza. Questo permette una maggiore flessibilità nel design del bagno e consente di sfruttare al meglio lo spazio disponibile. Posizionate al centro della stanza, vicino a una finestra panoramica o in un angolo riservato, possono creare un'atmosfera unica e personalizzata. Molti modelli sono progettati ergonomicamente per offrire il massimo relax durante il bagno. La profondità e la forma delle vasche sono studiate per supportare il corpo in modo ottimale, permettendo di immergersi completamente e godere di un'esperienza di benessere totale. Alcuni modelli sono dotati di optional come sistemi di idromassaggio o di cromoterapia, che aggiungono ulteriori benefici per il corpo e la mente. Installare una vasca freestanding è spesso più semplice rispetto a una vasca tradizionale, in quanto **non richiede opere murarie complesse per l'incasso**. Tuttavia, è importante avere un impianto idraulico adeguato e valutare attentamente il peso della vasca, soprattutto se si installa al piano superiore. La manutenzione delle vasche freestanding è generalmente facile, grazie ai materiali resistenti e facili da pulire con cui sono realizzate. Una scelta ideale per chi desidera trasformare il bagno in un rifugio personale.

## ATMOSFERA RILASSANTE E RIGENERANTE

Le **tonalità neutre e delicate** come beige, tortora e verde salvia sono particolarmente apprezzate nell'arredo bagno, poiché creano un'atmosfera rilassante e rigenerante, ideale per un ambiente intimo destinato alla cura della persona e al benessere. Questi colori soft contribuiscono a rendere il bagno uno spazio accogliente, elegante e moderno, perfetto per chi desidera un rifugio personale dove prendersi cura di sé. Le superfici opache e le finiture naturali in queste tonalità, come pavimenti e pareti in ceramica, amplificano il senso di calma e la semplicità. Parallelamente, colori vivaci come il verde smeraldo e il rosso corallo stanno diventando sempre più presenti, ma vengono utilizzati in modo mirato e studiato. Queste tonalità vengono spesso applicate a piccoli dettagli o zone specifiche. L'uso strategico di questi colori crea contrasto e dinamicità, senza sovraccaricare l'ambiente, mantenendo comunque un'atmosfera raffinata.



## AMBIENTI MODERNI E RICERCATI



Le piastrelle decorative e le grandi lastre ceramiche, invece, rappresentano una scelta ideale per chi desidera fare **una dichiarazione visiva nel proprio bagno**. Che si tratti di motivi geometrici, floreali o di texture particolari, queste superfici diventano veri e propri elementi di design, in grado di dare carattere allo spazio. Utilizzate spesso su pareti o movimenti, le grandi lastre creano continuità visiva trasformando il bagno in un ambiente moderno e ricercato.

## DESIGN PERSONALIZZATI



C'è un aumento nell'uso di elementi decorativi che combinano funzionalità e arte, come specchi di design e lavandini scultorei. Il soffitto, spesso trascurato, diventa **una tela per esprimere creatività attraverso colori vivaci o carte da parati particolari**.



## Materiali ecologici: approccio eco-friendly dell'arredobagno

Nel panorama dell'arredobagno moderno, l'attenzione verso la sostenibilità sta diventando sempre più centrale. L'uso di materiali ecologici non solo risponde a una crescente consapevolezza ambientale, ma aggiunge anche un tocco di eleganza naturale agli spazi domestici. Tra i materiali più utilizzati spiccano il legno riciclato, il vetro riciclato e il bambù, ognuno dei quali offre specifici vantaggi estetici e funzionali.

### LEGGNO RICICLATO: CALORE E TRADIZIONE

Il legno riciclato è uno dei materiali più apprezzati per l'arredobagno ecologico. Derivato da vecchi mobili, edifici dismessi o scarti industriali, questo legno non solo riduce la necessità di abbattimento di nuovi alberi, ma offre anche un aspetto unico e vissuto. Ogni pezzo di legno riciclato ha una storia e una patina che aggiunge carattere e autenticità agli arredi. Le venature e le imperfezioni naturali conferiscono un aspetto caldo e accogliente. È spesso più resistente rispetto al legno nuovo, poiché ha già subito un processo di stagionatura naturale. Questo lo rende ideale per mobili da bagno, mensole e rivestimenti. Contribuisce a ridurre i rifiuti e a conservare le risorse forestali, sostenendo un ciclo virtuoso di riutilizzo e valorizzazione dei materiali.

### VETRO RICICLATO: TRASPARENZA E MODERNITÀ

Derivato da bottiglie e vetri usati, questo materiale viene trasformato in nuovi prodotti attraverso un processo di fusione e riformazione. Il vetro riciclato può essere lavorato in una varietà di colori e finiture, da superfici trasparenti a quelle opache o texturizzate. È ideale per creare lavabi, piastrelle e accessori eleganti e moderni. È resistente all'acqua e alle macchie, caratteristiche essenziali per l'uso in bagno. Inoltre, è facile da pulire e igienico. Il riciclo del vetro riduce la quantità di rifiuti in discarica e l'energia necessaria per produrre nuovo vetro, diminuendo così l'impatto ambientale complessivo.

### BAMBÙ: VERSATILITÀ E CRESCITA RAPIDA

Il bambù è una delle risorse naturali più sostenibili grazie alla sua rapidissima crescita e alla capacità di rigenerarsi senza necessità di ripiantumazione. Il bambù ha un aspetto pulito e moderno, con tonalità che vanno dal chiaro al dorato. È ideale per mobili, pavimenti e accessori, aggiungendo un tocco di freschezza e naturalezza al bagno. Nonostante la sua leggerezza è incredibilmente robusto e resistente all'umidità, rendendolo perfetto per l'uso in ambienti umidi come il bagno. Il bambù cresce molto più rapidamente rispetto agli alberi tradizionali e può essere raccolto senza danneggiare l'ecosistema circostante. Inoltre, la sua coltivazione richiede meno pesticidi e fertilizzanti, riducendo l'impatto ambientale.



## Tecnologia integrata: innovazione e comfort

L'integrazione della tecnologia nell'arredo bagno sta rivoluzionando il modo in cui viviamo e percepiamo uno degli spazi più importanti della casa. Le soluzioni tecnologiche moderne non solo migliorano la funzionalità e il comfort, ma trasformano il bagno in un'oasi di benessere e lusso. Di seguito le principali innovazioni tecnologiche che stanno ridefinendo l'arredo bagno, con particolare attenzione a sistemi di controllo digitale, illuminazione intelligente, specchi high-tech, rubinetteria avanzata e soluzioni di intrattenimento.

### SISTEMI DI CONTROLLO DIGITALE

I sistemi di controllo digitale stanno diventando un elemento standard nei bagni moderni. Questi sistemi consentono di gestire facilmente diverse funzioni del bagno attraverso pannelli touch screen o applicazioni per smartphone. Per esempio consentono di programmare scenari personalizzati per il bagno, come accendere le luci, avviare la musica e impostare la temperatura dell'acqua con un solo comando, aiutano a monitorare e ottimizzare il consumo di acqua ed energia, contribuendo a una gestione più sostenibile delle risorse.

### ILLUMINAZIONE INTELLIGENTE

È un altro elemento che sta trasformando l'arredo bagno. Con sistemi di illuminazione a LED controllabili tramite app o comandi vocali, è possibile creare atmosfere diverse a seconda delle esigenze. Tra le funzionalità più utilizzate troviamo la regolazione dell'intensità per adattare l'illuminazione alle diverse attività, come

trucco, rasatura o relax nella vasca; la possibilità di cambiare il colore delle luci per creare effetti di cromoterapia, migliorando il benessere psicofisico ed infine le luci dotate di sensori di movimento che si accendono automaticamente al passaggio, migliorando la praticità e la sicurezza, soprattutto di notte.

### SPECCHI HIGH-TECH

Offrono una serie di funzioni avanzate come la funzione anti-appannamento che mantiene la superficie chiara anche dopo una doccia calda o i display integrati che possono mostrare l'ora, le previsioni del tempo, o collegarsi a dispositivi smart per visualizzare notifiche.

### RUBINETTERIA AVANZATA

Anche nella rubinetteria si sono sviluppate una serie di innovazioni come i sensori di movimento si attivano senza bisogno di toccarli, i dispositivi che mantengono costante la temperatura dell'acqua, prevenendo scottature accidentali e migliorando il comfort, ed infine la possibilità di controllare da remoto, sempre tramite App, anche l'accensione e la regolazione del flusso d'acqua.

### SOLUZIONI DI INTRATTENIMENTO

Per rendere sempre più il bagno uno spazio di relax e svago vengono installati dei diffusori audio impermeabili o schermi TV resistenti all'acqua ed altri dispositivi tecnologici che offrono la connettività bluetooth, permettendo di sincronizzare smartphone e tablet per un controllo facile e immediato.



## Con tutto

## La semplicità di avere tutto sotto controllo

L'APPLICAZIONE PER CONSULTARE LA DISPONIBILITÀ, ORDINARE, ACQUISTARE **TUTTI I PRODOTTI CVB** E VERIFICARE TUTTE LE INFORMAZIONI SU SITUAZIONE CONTABILE E SCADENZIARI.



### Tutto il magazzino CVB a portata di click

Accedi rapidamente alla tua area riservata con il riconoscimento biometrico, visualizza il ricco catalogo degli oltre 60.000 prodotti, ricerca in pochi click gli articoli anche con sinonimi e scansione del barcode. Consulta le schede tecniche, i prezzi e le promozioni sempre aggiornate e trasparenti, verificando le disponibilità dei magazzini in tempo reale.

### Ordini e preventivi facili e veloci

Grazie all'interfaccia intuitiva, in pochi e semplici passaggi puoi ordinare i prodotti di cui hai bisogno. Per velocizzare il tutto, puoi visionare i tuoi articoli più acquistati.

### La tua situazione in tempo reale: contabilità e scadenziari

Tutto CVB non ti permette solo di rendere più efficiente il tuo lavoro, ma di migliorarlo. Infatti, puoi anche consultare lo storico dei tuoi documenti, la tua situazione contabile e gli scadenziari restando sempre aggiornato su tutto.

NUOVA  
APP



Accedi con le tue credenziali oppure richiedile via mail: [servizio.clienti@cvbeltrame.it](mailto:servizio.clienti@cvbeltrame.it) o contattaci al numero: 0422.696311

Per chi utilizza dispositivi mobili il consiglio è di scaricare e utilizzare l'App. In questo modo possono essere SFRUTTATE le FUNZIONALITÀ NATIVE di questi dispositivi come ad esempio il RICONOSCIMENTO BIOMETRICO, per l'accesso al dispositivo, o la fotocamera per SCANSIONARE I CODICI a barre dei PRODOTTI nelle ricerche.



# tutto scorre

L'acqua, l'essenza della vita.  
Una risorsa fondamentale che permea e scorre in ogni aspetto della nostra esistenza.  
Dalla natura alle nostre case,  
l'acqua è cruciale per il nostro benessere,  
la nostra salute e il nostro ambiente.  
CVB si occupa di acqua senza limiti di spazio e tempo, da oltre 35 anni.  
CVB accompagna i propri clienti,  
giorno dopo giorno, con un servizio facile,  
agevole, veloce, che renda tutto scorrevole.  
È il partner affidabile e completo  
che ricerca e propone un ampio assortimento  
di soluzioni dedicate all'arredo bagno  
e alla termotecnica con soluzioni innovative  
che rispondono ai nuovi standard di qualità,  
efficienza energetica e sostenibilità.  
Per essere più vicini siamo presenti nelle sedi  
delle province di: Treviso, Vicenza e Venezia.  
Ogni nostra azione viene guidata dai nostri valori  
riassunti in 10 parole chiave: trasparenza, persone,  
ricerca, innovazione, sostenibilità, rapidità, ascolto,  
fiducia, fluidità, serenità.  
CVB è al servizio di chi, come noi,  
riconosce il valore dell'acqua.



GUARDA IL NUOVO  
VIDEO CORPORATE



**Commerciale Veneta Beltrame S.R.L.**

**Sede Legale**  
Viale della Repubblica 282 - 31100 Treviso  
**Numero Unico 0422.696311**  
[cvbeltrame.it](http://cvbeltrame.it)

C.F. e P.IVA 05500990261  
Reg.Imp. TV-BL05500990261  
REA TV-449165  
Cap. Soc. €3.000.000,00 i.v.